

Adaptační strategie přizpůsobení se změnám klimatu města Týnce nad Sázavou



Návrhová část

TARANKA - HŘBITOV

1 POPIS NAVRHOVANÝCH OPATŘENÍ

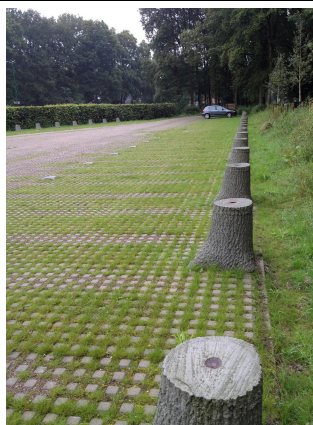
Navrhované opatření řeší úpravu veřejného parkoviště u areálu hřbitova Taranka, spočívající v náhradě stávajícího asfaltem zpevněného parkoviště za 2 parkovací pásy se zatravňovacími rošty nebo dlažbu se širokou spárou. Parkovací pás obklopený pouze zpevněnou plochou bude na obou koncích doplněn drobnou plochou zatravnění, popř. dřevinami.

2 DŮVOD REALIZACE OPATŘENÍ

Realizací záměru dojde k architektonické úpravě veřejného prostředí, polopropustné plochy parkovacích stání podpoří zadržení a pozvolné zasakování dešťové vody do podloží.



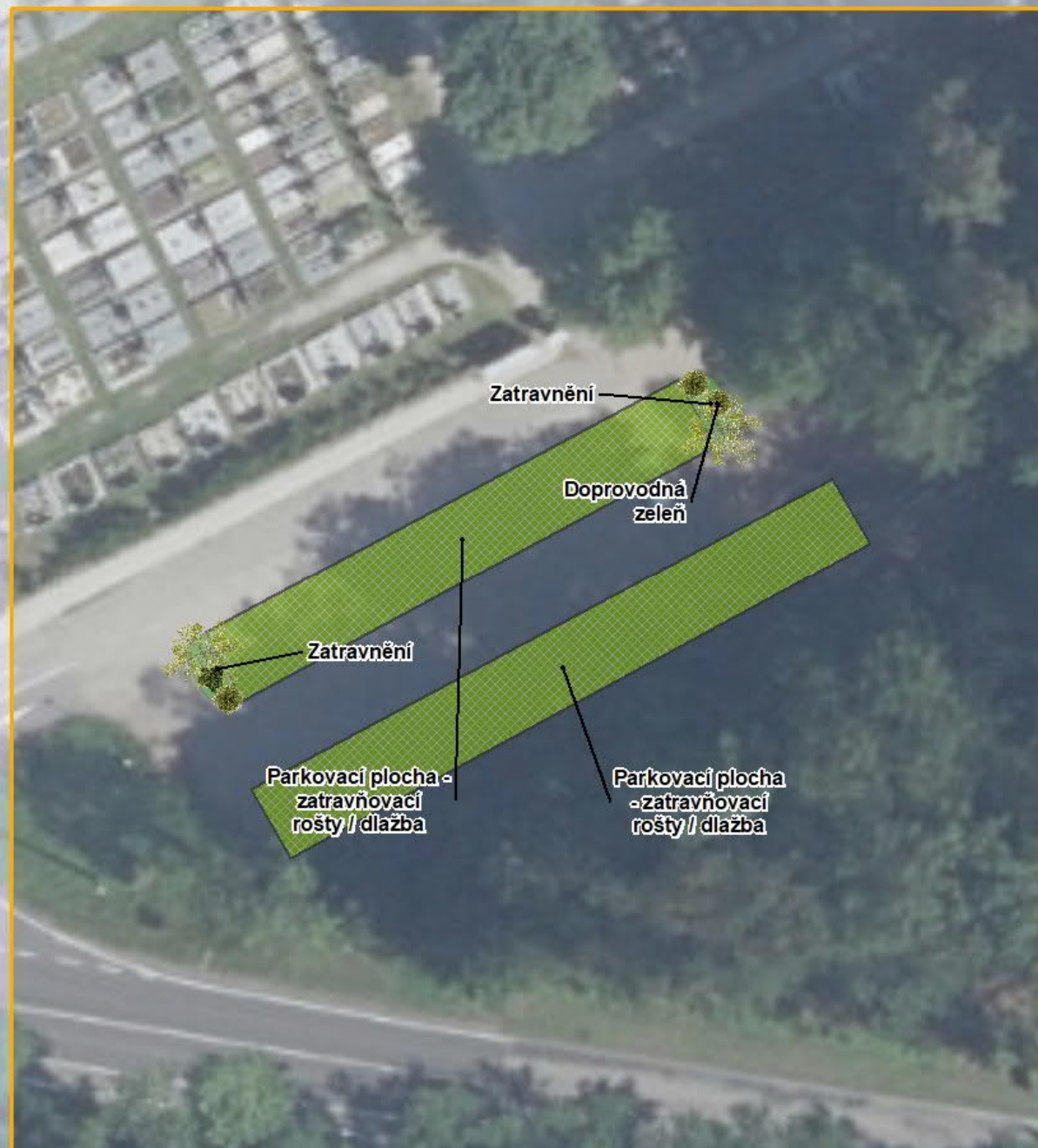
Zdroj: <https://www.replast.cz/>



Zdroj: <https://www.vdboschbeton.nl>



Zdroj: https://twitter.com/Chumchalova_M



3 ZÁKLADNÍ PARAMETRY

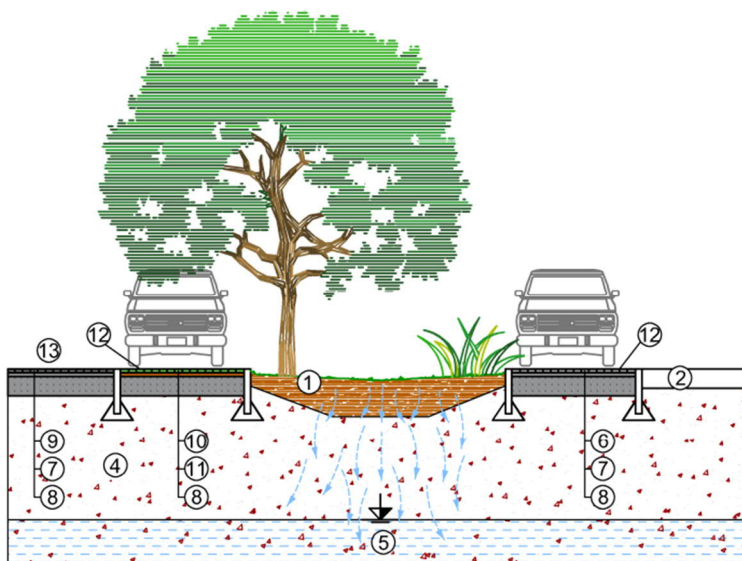
Níže jsou uvedeny orientační parametry opatření, jejichž přesné stanovení bude možné až na základě podrobnějšího rozpracování a místního inženýrsko-geologického průzkumu.

Doplňková volitelná opatření

Pásky zatravnění, výsadba doprovodné zeleně

Propustný povrch parkoviště

Zatravnňovací rošty/dlažba - celková plocha	350 m ²
Orientační investiční náklady	500 tis. Kč



4 ÚZEMNÍ STŘETY

Územní střety byly hodnoceny na základě územně analytických podkladů a územně plánovací dokumentace města. Územní střety nebyly zjištěny a navrhované opatření je v souladu s ÚPd. V dané lokalitě nedochází ke kolizi s vedeními technické infrastruktury.

5 MAJETKOPRÁVNÍ SITUACE

Opatření se nachází na pozemku č. 3813/1 v k.ú. Týnec nad Sázavou. Tento pozemek je ve vlastnictví města.

6 PŘÍLOHY

- Grafická část:
 - Vzorové příčné profily navrhovaných opatření

